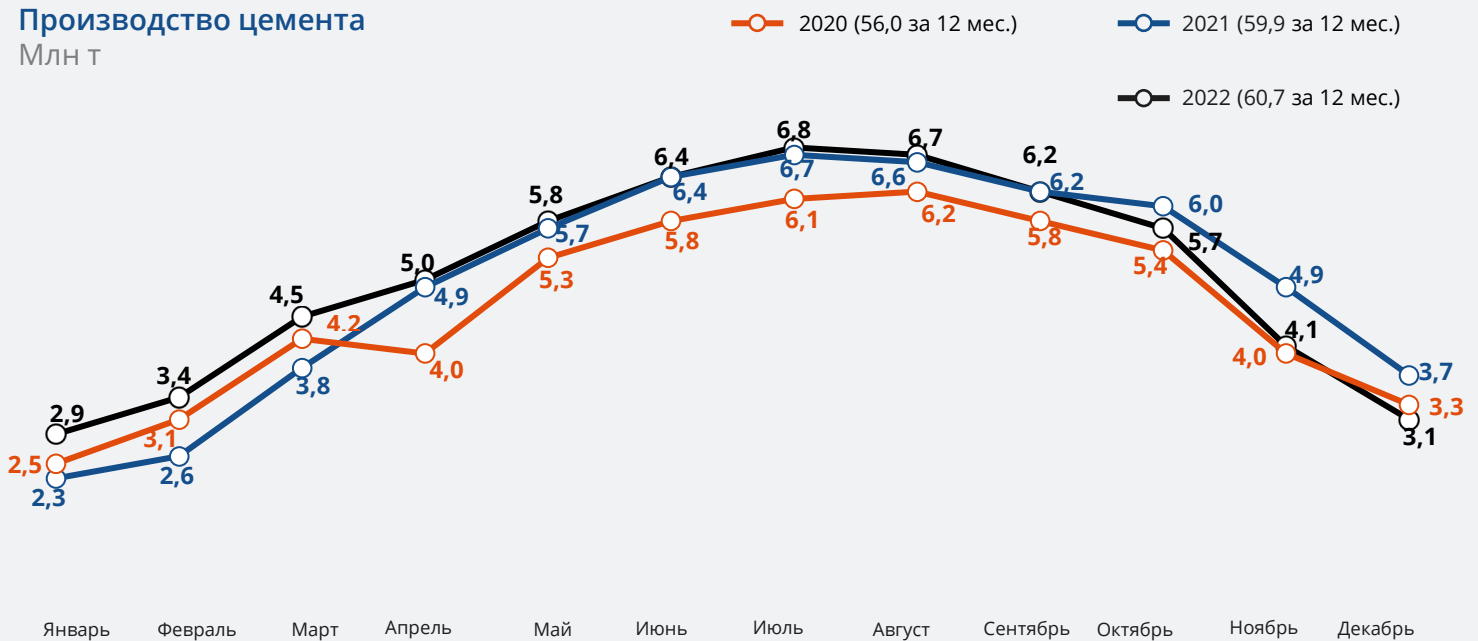


Ключевые показатели цементной и строительной отраслей Российской Федерации за 12 месяцев 2022 г

Подготовлено журналом «Цемент и его применение» на основе данных Федеральной службы государственной статистики РФ

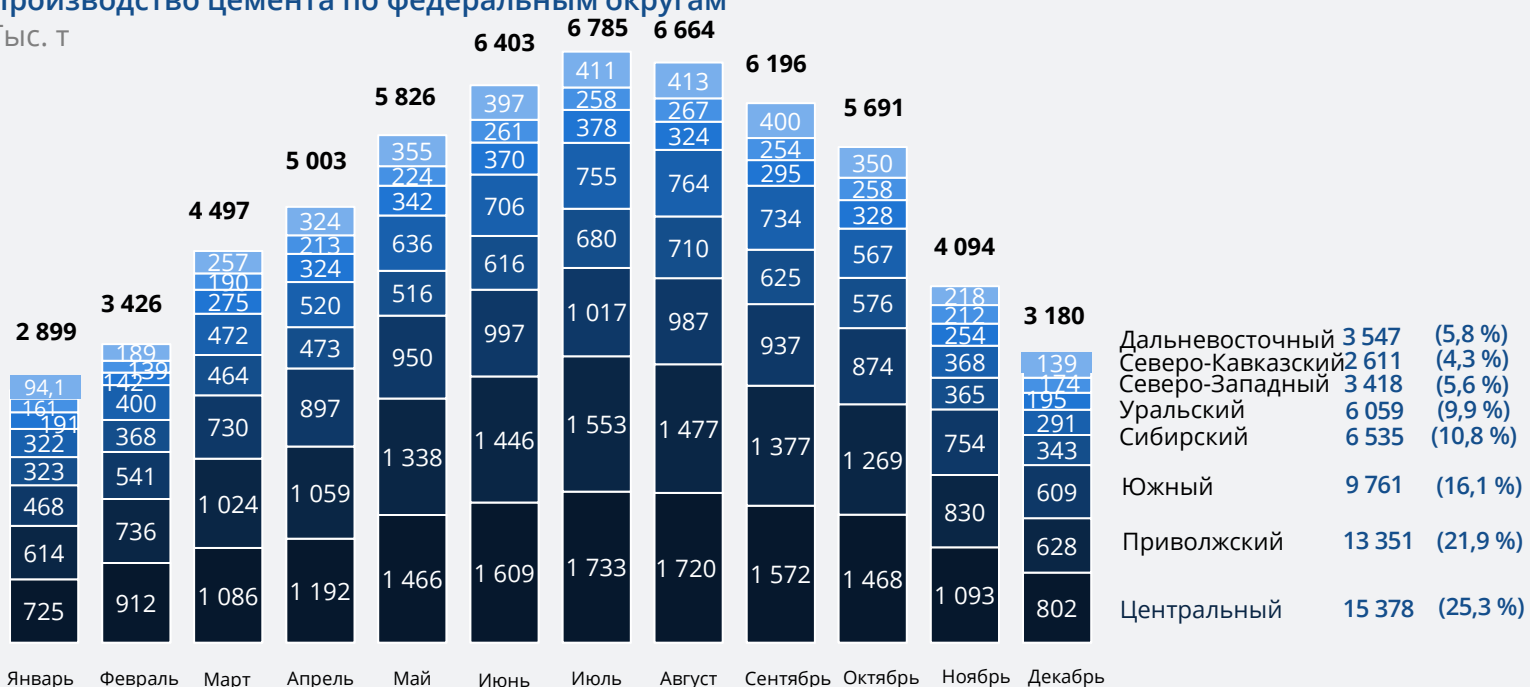
Производство цемента

Млн т



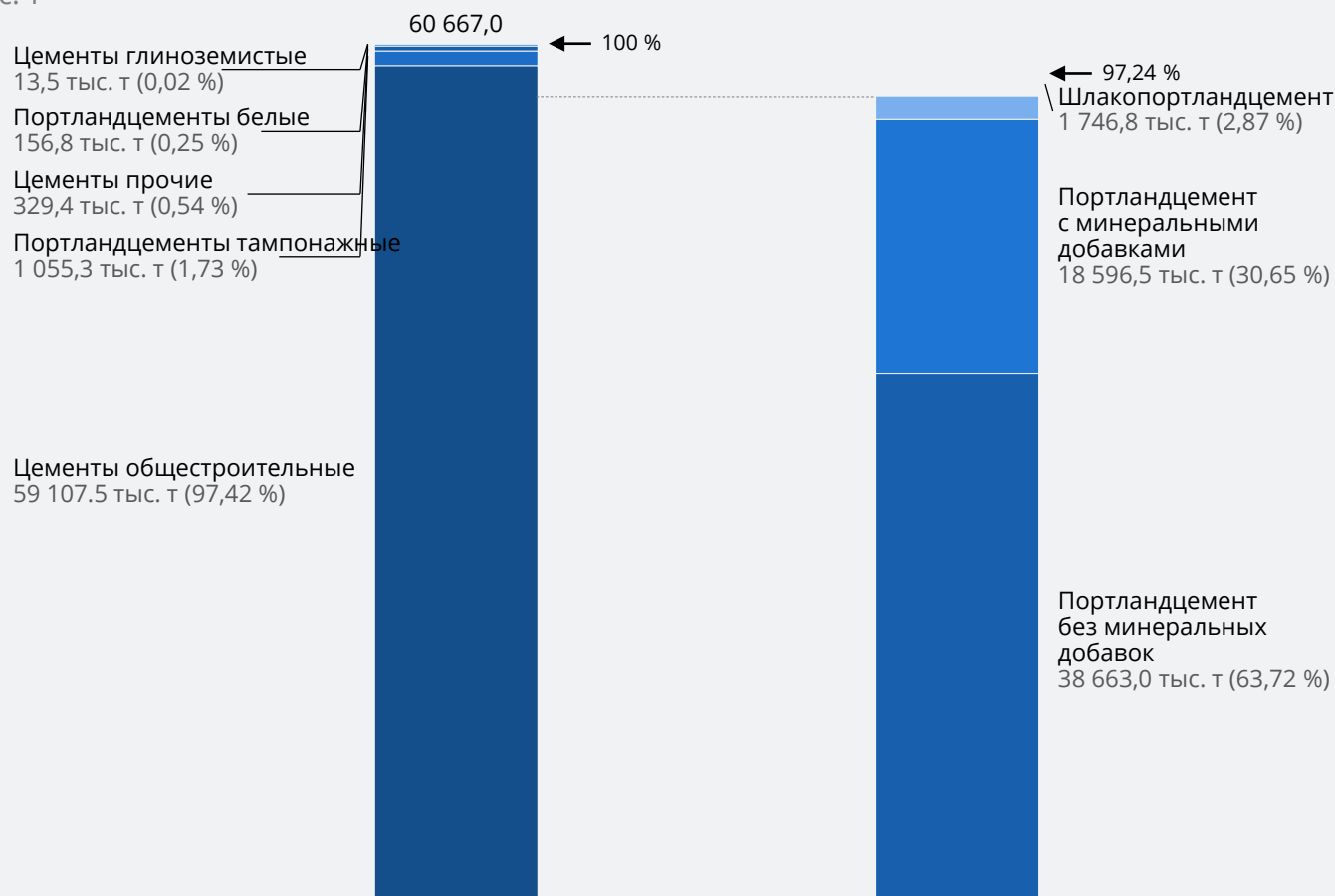
Производство цемента по федеральным округам

Тыс. т



Производство цемента по видам

Тыс. т



Производство цемента по федеральным округам, по видам

Тыс. т

	Центральный	Северо-Западный	Южный	Северо-Кавказский	Приволжский	Уральский	Сибирский	Дальневосточный
Цементы общестроительные:	14 961,4	3 416,4	9 760,7	2 611,2	13 236,2	5 217,9	6 355,5	3 548,2
• Портландцемент без минеральных добавок	7 748,5	2 458,6	6 851,8	1 336,3	8 999,0	3 041,5	4 792,0	3 435,3
• Портландцемент с минеральными добавками	5 760,2	879,1	2 908,8	1 191,8	4 227,5	2 024,3	1 492,0	112,9
• Шлакопортландцемент	1 445,9	78,6	-	-	-	151,1	71,2	-
Портландцементы белые	87,7	-	-	-	69,1	-	-	-
Портландцементы тампонажные	0,2	-	-	-	32,0	841,0	182,1	-
Цементы глиноземистые	-	-	-	-	13,5	-	-	-
Цементы прочие, не включенные в другие группировки	329,4	-	-	-	-	-	-	-

Средние отпускные цены производителей цемента по федеральным округам

Руб./т

	Январь	Февраль	Март	Апрель	Май	Июнь	Июль	Август	Сентябрь	Октябрь	Ноябрь	Декабрь
Дальне-восточный	4 884	4 748	4 897	4 714	5 290	5 482	5 582	5 640	5 628	5,582	5 346	5 490
Сибирский	4 885	5 049	5 384	4 788	5 412	5 703	5 842	5 804	5 869	5 830	5 916	5 919
Южный	4 451	4 607	4 717	4 021	4 948	5 081	5 138	5 283	5 325	5 357	5 339	5 345
Северо-Кавказский	4 310	4 348	4 606	3 835	4 922	4 826	4 923	5 084	5 135	5 200	5 365	5 349
Северо-Западный	3 742	3 840	3 614	4 013	4 261	4 499	4 119	4 265	4 491	4 213	4 268	4 396
Приволжский	4 042	4 190	4 399	3 699	4 717	4 812	5 021	5 073	5 164	5 108	4 930	4 815
Центральный	4 249	4 295	4 363	4 564	4 711	4 871	4 955	3 843	5 069	5 079	5 185	5 095
Уральский	3 967	3 971	4 053	3 469	4 372	4 408	4 433	4 553	4 803	4 756	4 834	4 808

Средние цены приобретения цемента строительными организациями по федеральным округам

Руб./т

	Январь	Февраль	Март	Апрель	Май	Июнь	Июль	Август	Сентябрь	Октябрь	Ноябрь	Декабрь
Дальне-восточный	9 569	9 316	10 356	11 966	10 716	10 643	10 357	11 573	9 973	10 848	10 540	11 015
Сибирский	6 517	6 309	6 895	7 145	7 306	7 314	7 742	7 734	7 841	7 681	7 611	7 485
Северо-Западный	4 878	5 443	5 432	5 462	6 697	6 769	6 855	6 939	6 750	6 873	6 473	6 504
Центральный	4 249	5 647	5 623	6 031	6 150	6 242	6 328	6 407	6 453	6 438	6 413	6 435
Северо-Кавказский	5 478	6 065	5 949	6 153	6 254	6 737	6 377	6 286	6 518	5 753	5 847	6 449
Уральский	5 451	5 951	5 922	6 068	7 038	7 149	6 848	6 961	7 014	7 009	6 454	6 624
Приволжский	5 488	4 964	5 729	5 624	5 793	5 907	5 906	5 956	6 128	5 960	6 063	6 172
Южный	6 057	6 025	6 244	6 347	6 615	6 728	7 015	7 008	7 255	7 238	7 215	7 197

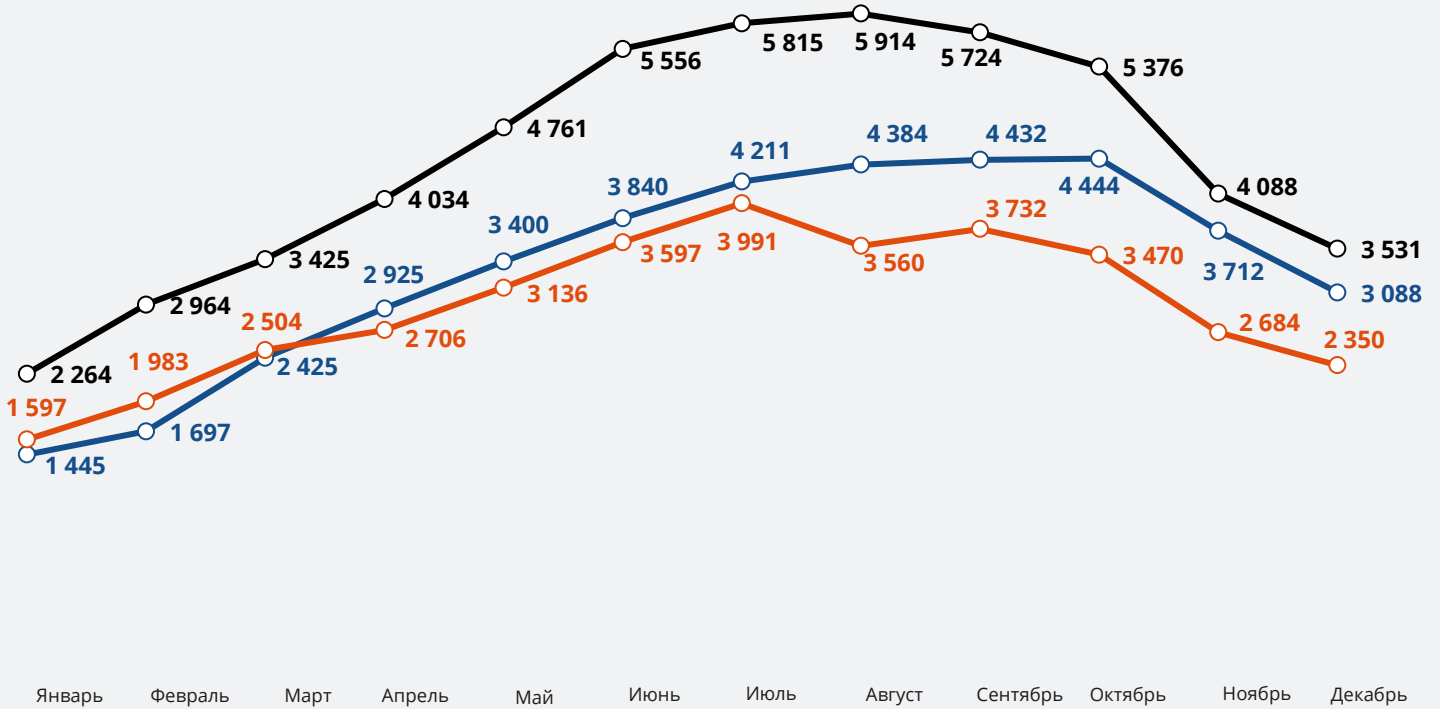
Производство товарного бетона

Тыс. м³

2020 (35 323 за 12 мес.)

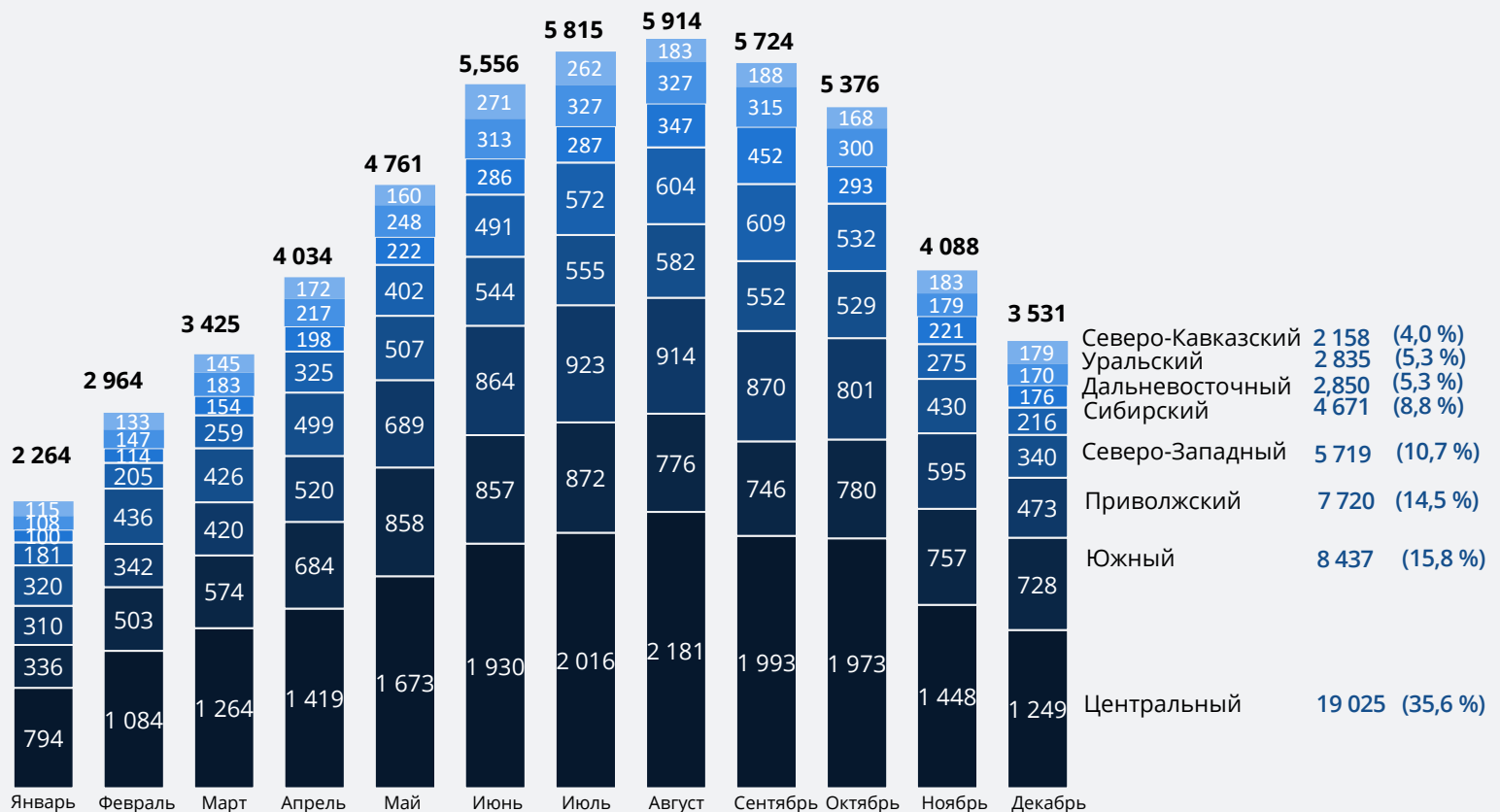
2021 (40 835 за 12 мес.)

2022 (53 416 за 12 мес.)



Производство товарного бетона по федеральным округам

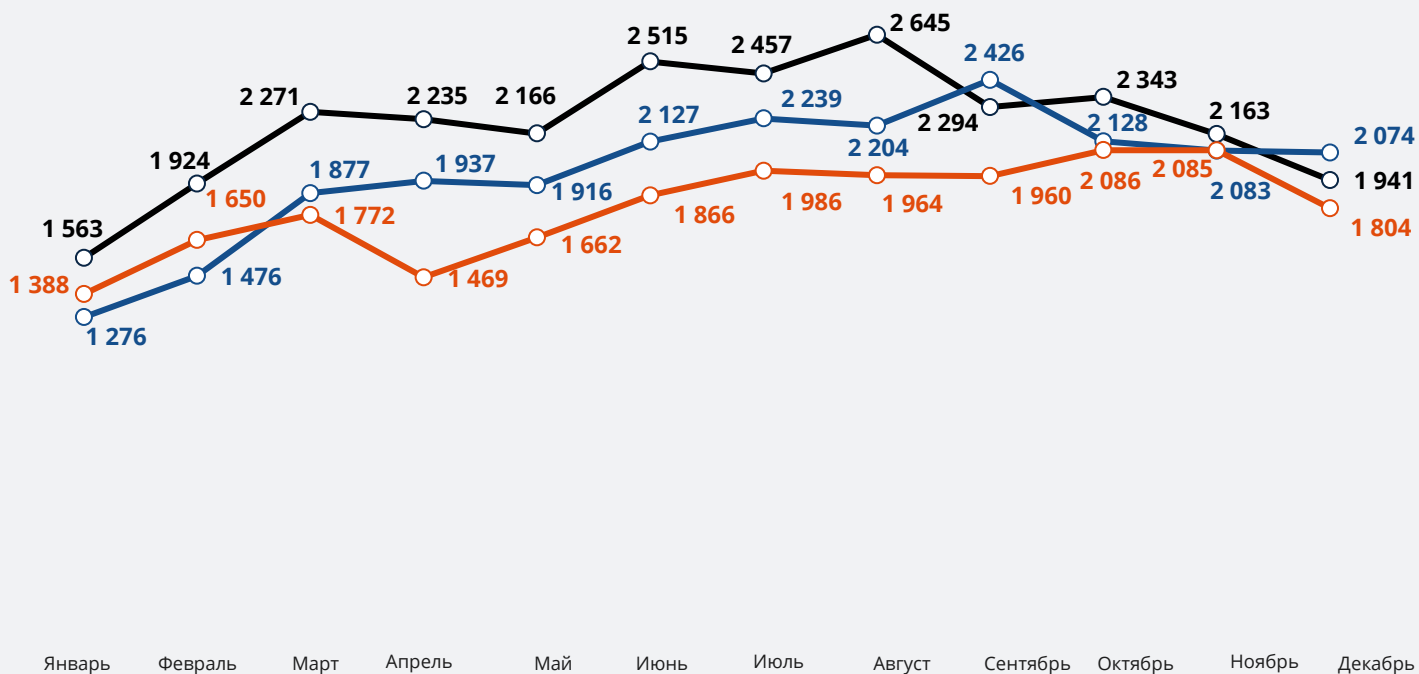
Тыс. м³



Производство блоков и прочих изделий сборных строительных для зданий и сооружений из цемента, бетона или искусственного камня

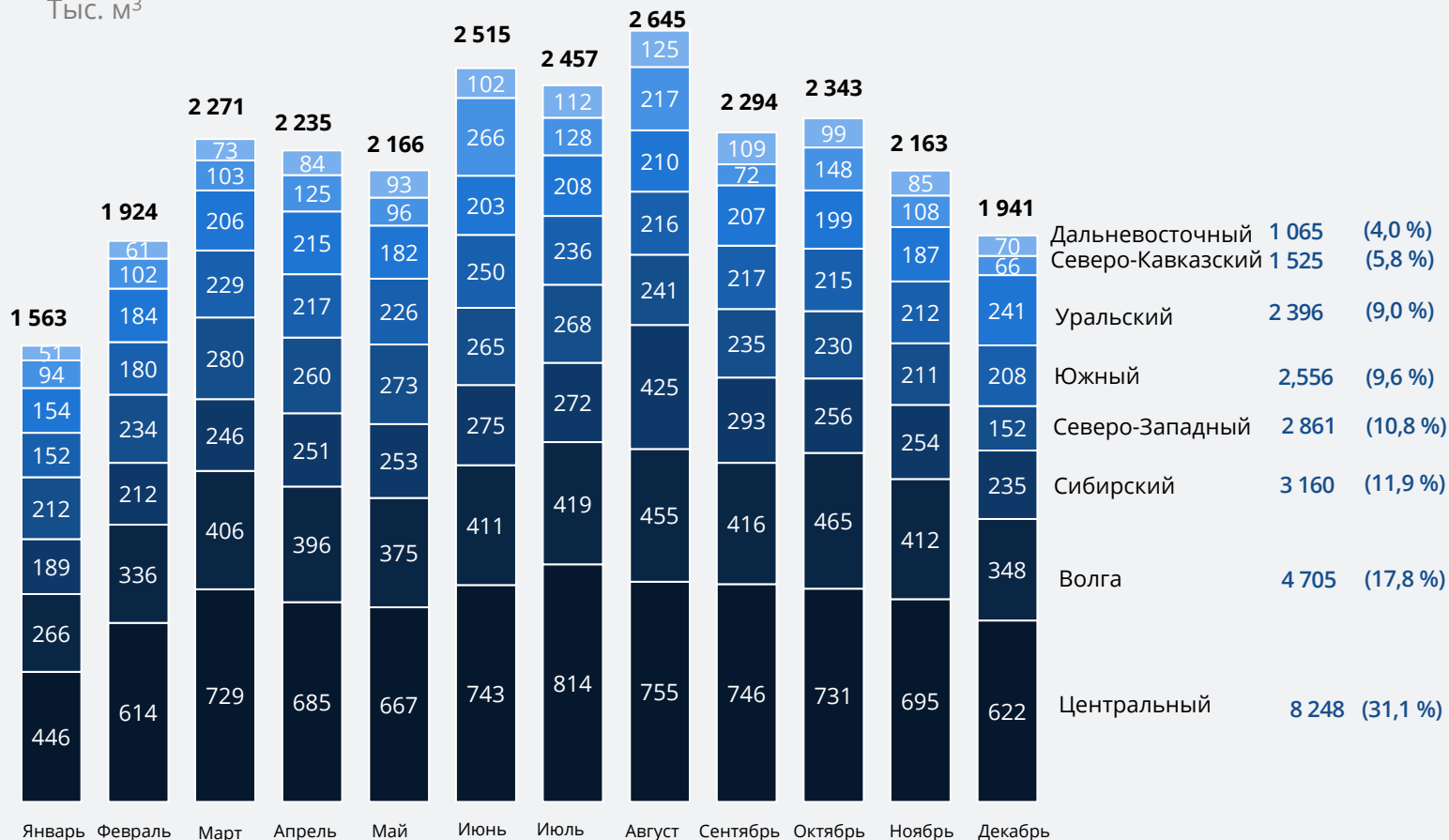
Тыс. м³

○ 2020 (21 859 за 12 мес.)
 ○ 2021 (23 813 за 12 мес.)
 ○ 2022 (26 516 за 12 мес.)



Производство блоков и прочих изделий сборных строительных для зданий и сооружений из цемента, бетона или искусственного камня по федеральным округам

Тыс. м³



В 2022 в РФ введено в эксплуатацию 434,1 зданий жилого и нежилого назначения общей площадью 160,2 млн м² и общим строительным объемом 695,2 млн м³. Из них 413,0 жилых зданий общей площадью 126,7 млн м² и общим строительным объемом 467,8 млн м³.

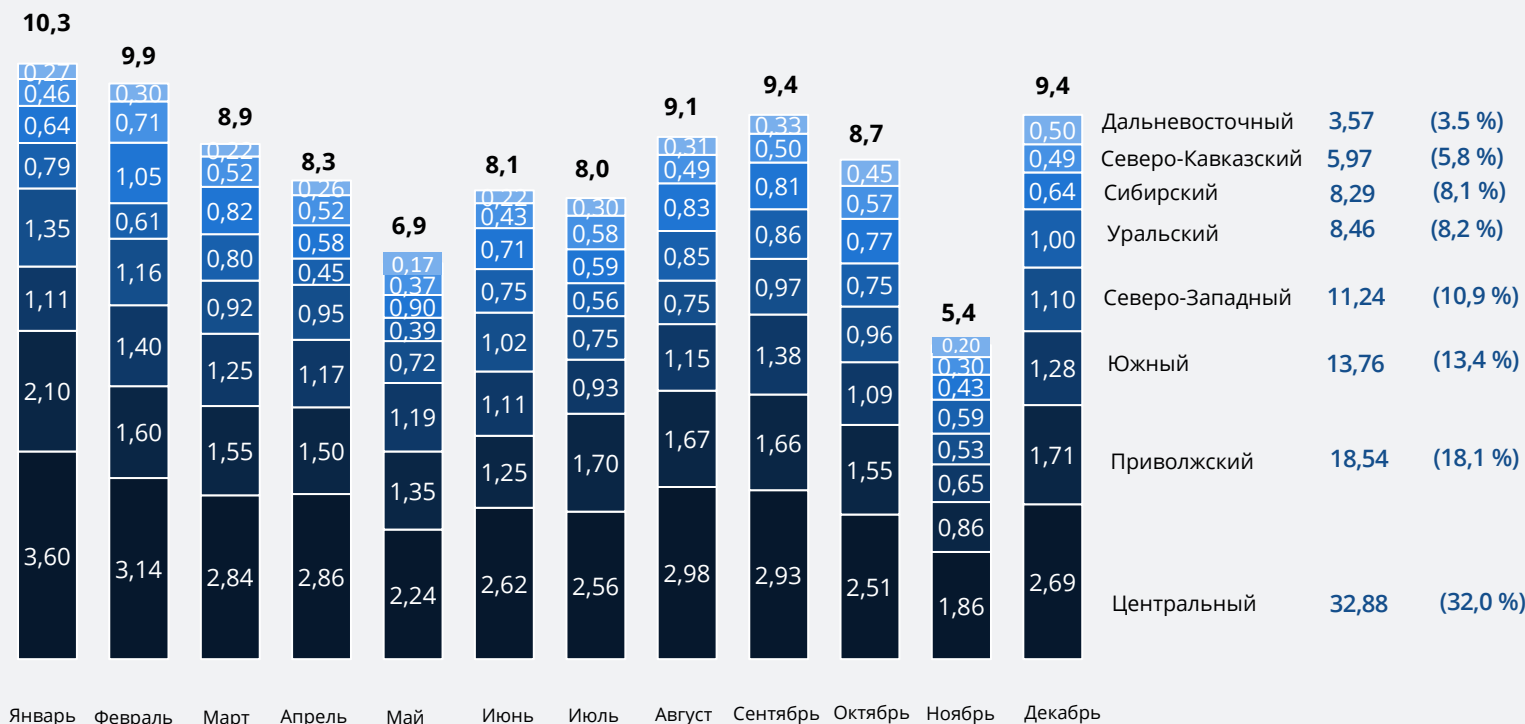
Общая площадь введенных в эксплуатацию жилых помещений

Млн м²



Общая площадь введенных в эксплуатацию жилых помещений по федеральным округам

Млн м²



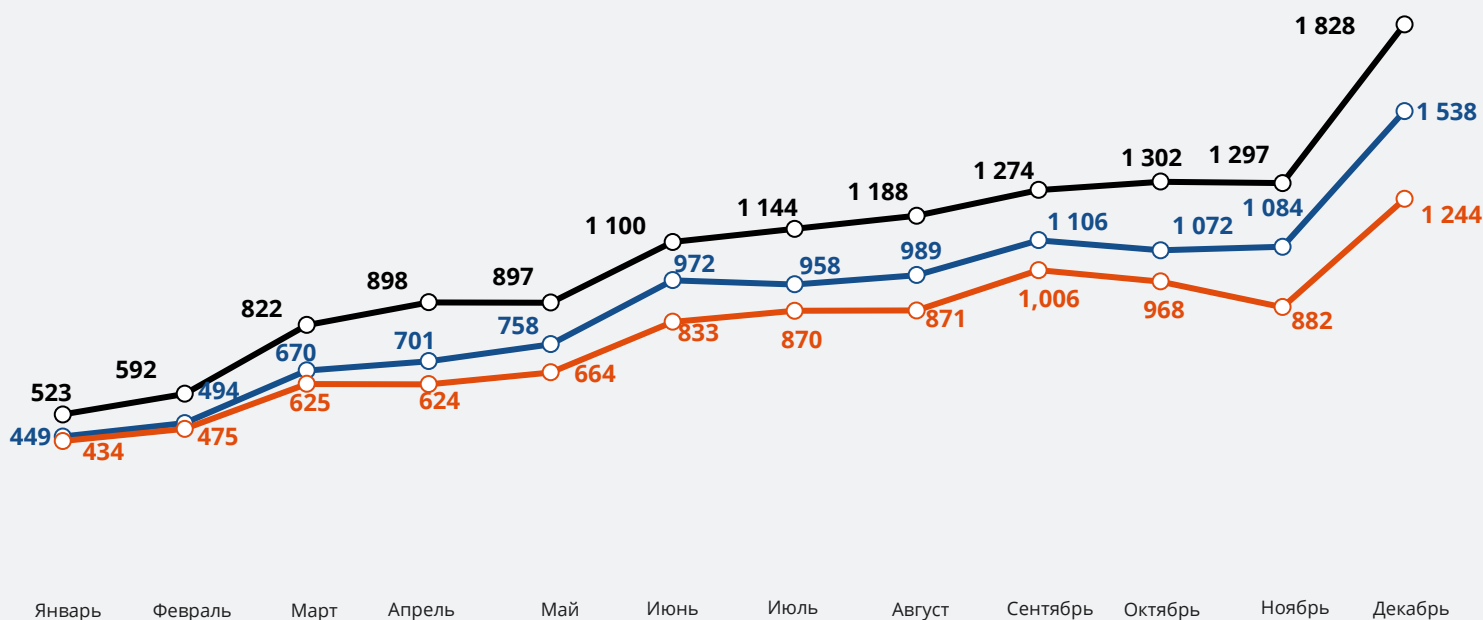
Объем работ по виду деятельности «Строительство»

Млрд руб.

2020 (9 498 за 12 мес.)

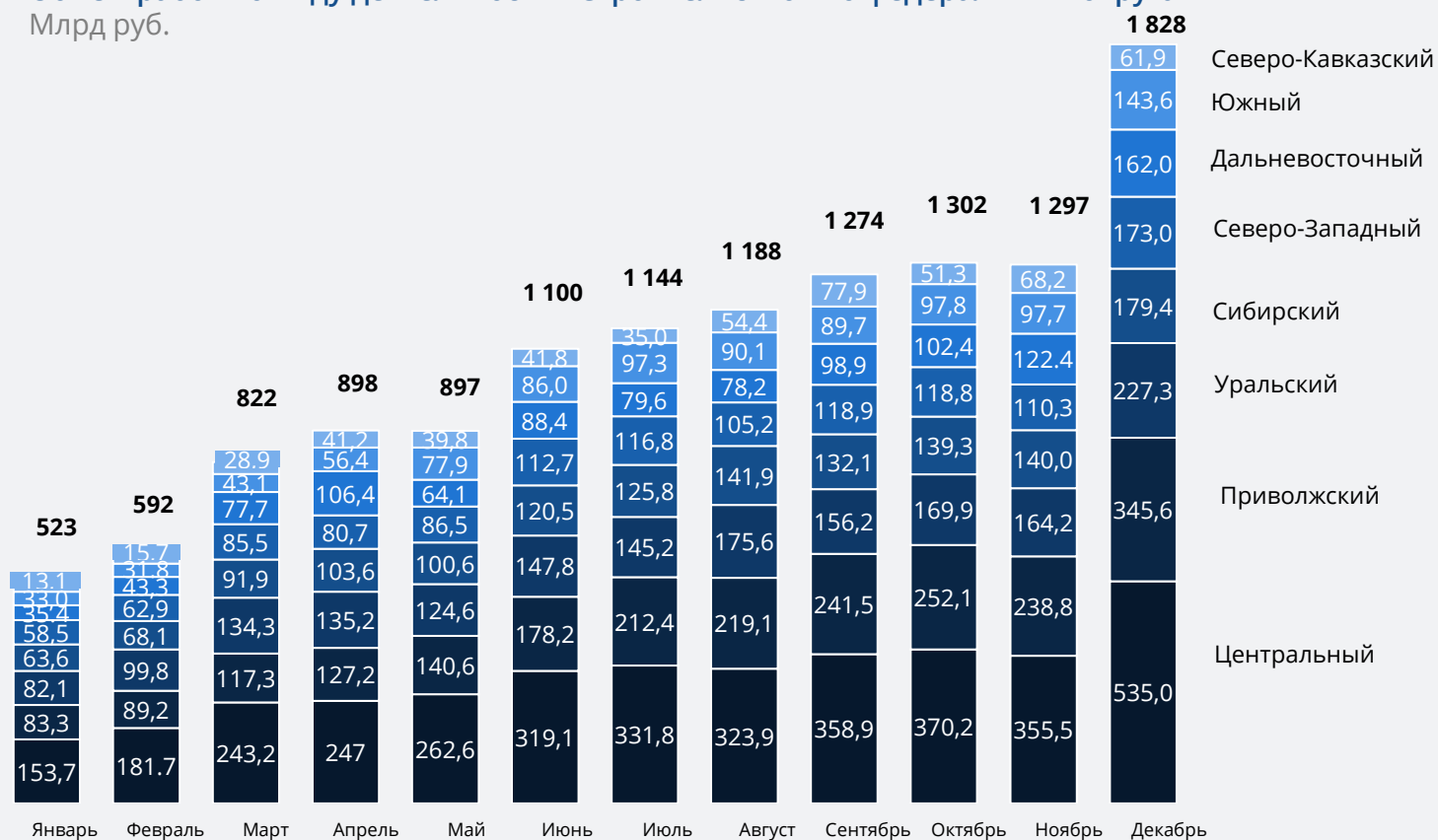
2021 (10 791 за 12 мес.)

2022 (12 865 за 12 мес.)



Объем работ по виду деятельности «Строительство» по федеральным округам

Млрд руб.



Журнал «Цемент и его применение»

Тел.: +7 (812) 242 11 24
 E-mail: info@jcement.ru
www.jcement.ru